



# MB

DESIGNLÖSUNGEN





# MB

## DESIGNLÖSUNGEN

### MB Packs Reference

MBR10.....	5
MBR11 .....	6
MBR12 .....	7
MBR13 .....	8

### MB Packs Selection

MBS14 .....	9
MBS15 .....	10
MBS16 .....	11
MBS17 .....	12

MB Plus.....	14
--------------	----

## Packs Reference

---



MBR10



MBR11



MBR12



MBR13

## Packs Selection

---



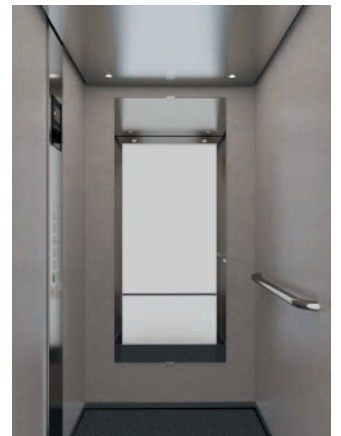
MBS14



MBS15



MBS16



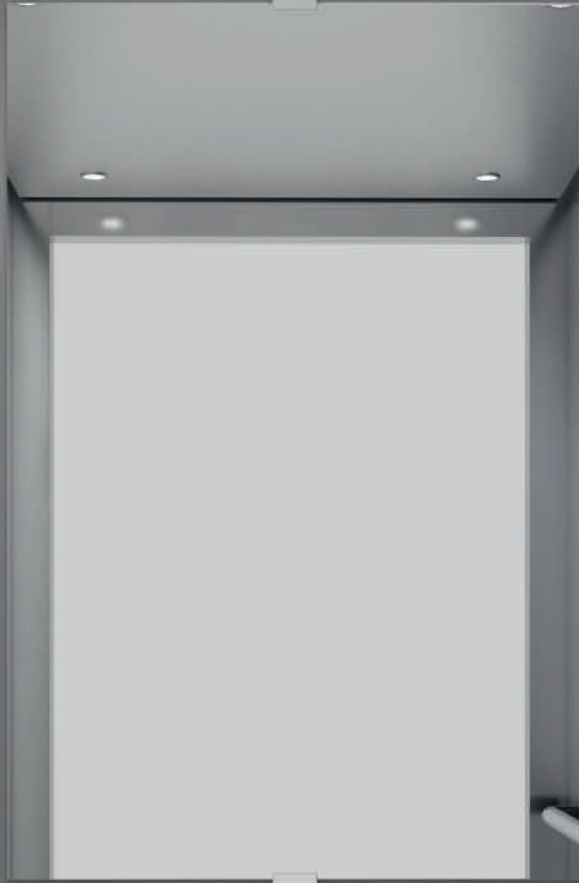
MBS17



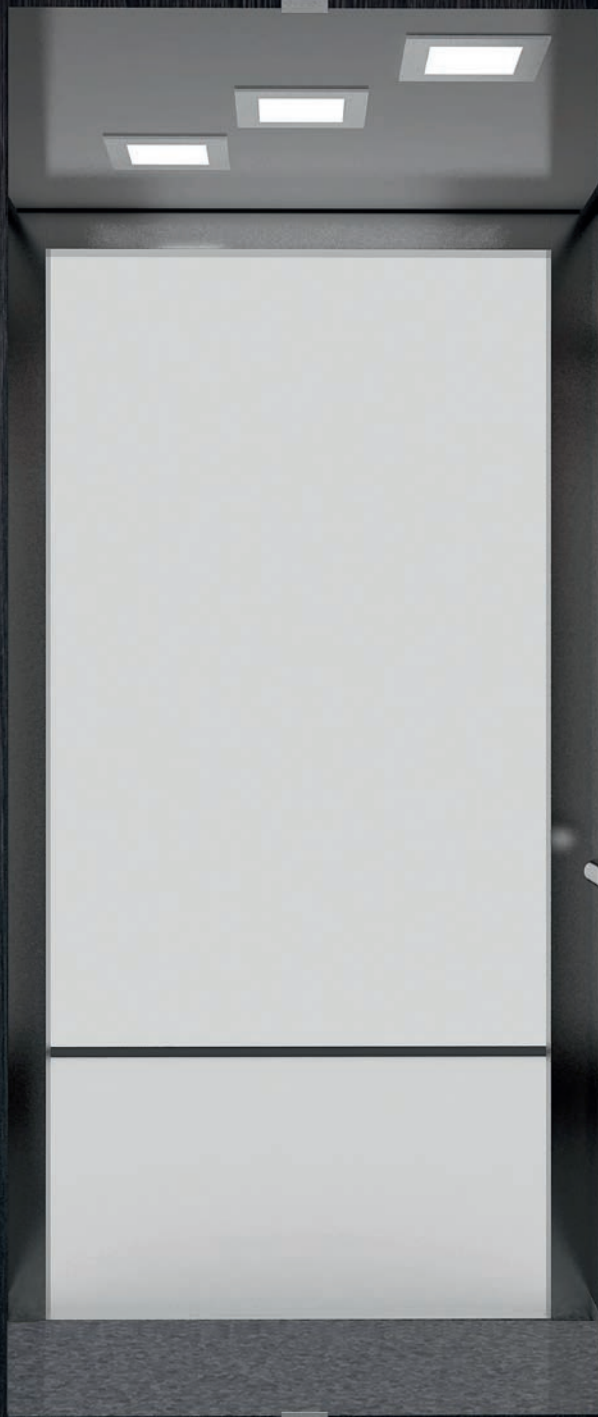




MBR13







MBS15







## MB Packs

				Packs Reference				Packs Selection			
				MBR10	MBR11	MBR12	MBR13	MBS14	MBS15	MBS16	MBS17
DECKEN UND BELEUCHTUNGEN	MODELL	LED	UP19	●		●					
		LED-Spots	UP37	○	●	○	●		●	○	●
		LED-Paneele (200 x 200 mm)	UP41					●			○
		LED-Paneele (600 x 600 mm)	UP67		○		○	○	○	●	
	DECKENMATERIAL	ST01 St St Base		●	●	●	●	●	●	●	●
		ST02 St St Plus		○	○	○	○	○	○	○	○
ANDERE	Automatische Abschaltung der Kabinenbeleuchtung		●	●	●	●	●	●	●	●	
	Notklappe		○	○	○	○	○	○	○	○	
	Ventilator		○	○	○	○	○	○	○	○	
KABINENWÄNDE	WANDPANEELE	Neocompact Farbe	NC02 Red Autumn				●P				
			NC03 White Snow	●		●F/L					
		Neocompact Holz	NC12 Wood Sinatra					●			
			NC15 Oak Tree		●						
		Neocompact Textur	NC21 Oak White							●	
			NC16 Linen Pure								●
	Edelstahl	NC17 Grey Storm				●					
		ST01 St St Base							●		
	Andere	ST02 St St Plus							○		
		Ohne Wandpaneele		○	○	○	○	○	○	○	○
		Klappsitz		○	○	○	○	○	○	○	○
		Zwei Zugänge 90°, 180°, 270°		○	○	○	○	○	○	○	○
BEDIENTABLEAUS UND ANZEIGEELEMENTE	ANZEIGEELEMENTE IN DER KABINE	7-Segment	●	●	●	●					
		TFT					●	●	●	●	
		Richtungspfeile in der Kabine	●	●	●	●	●	●	●	●	
		Überlastanzeige (akustisch und optisch)	●	●	●	●	●	●	●	●	
		Richtungspfeile im Fahrkorb/Einzug	○	○	○	○	○	○	○	○	
		Kabinengong	○	○	○	○	○	○	○	○	
		Sprachansage	○	○	○	○	○	○	○	○	
		Induktionsschleife	○	○	○	○	○	○	○	○	
	MATERIAL DES BEDIENTABLEAUS	ST01 St St Base		●	●	●	●	●	●	●	
		ST02 St St Plus		○	○	○	○	○	○	○	
	TASTER IN DER KABINE	Tür-zu-Taster		○	○	○	○	○	○	○	
		Braille-Taster		●	●	●	●	●	●	●	
		Schlüsselschalter (Standard oder vorber. für EURO-Zylinder)		○	○	○	○	○	○	○	
		Vorzugsfahrt		○	○	○	○	○	○	○	
		Ruf codiert		○	○	○	○	○	○	○	
	ANZEIGEELEMENTE AUF DEN ETAGEN	7-Segment	●	●	●	●	○	○	○	○	
		Punktmatrix					●	●	●	●	
		Weiterfahrtanzeige	○	○	○	○	○	○	○	○	
ETAGENTABLEAUS	Etagengong		○	○	○	○	○	○	○		
	Schlüsselschalter (Standard oder vorber. für EURO-Zylinder)		○	○	○	○	○	○	○		
BEDIENTABLEAU	Taster im Mauerkasten und/oder in Gruppensteuerung		○	○	○	○	○	○	○		
	Waagerechtes Bedientableau		○	○	○	○	○	○	○		
SPIEGEL	SPIEGEL	MH (Spiegel 1/2)	●F	●F	●F	●F					
		MT (Spiegel 3/4, schmal)					●F	●F	●F	●F	
	SPIEGELOBERFLÄCHE		Konvexspiegel (EN 81-70)	○	○	○	○	○	○	○	
HANDLÄUFE	HANDLÄUFE	HR01 (Aluminiumrohr)	●L	●L	●L	●L					
		HR04 (Edelstahlrohr)					●L	●L	●L	●L	
TÜREN UND SOCKELLEISTEN	SOCKELLEISTEN	SK01 Anodized Aluminium (St St finish)		●	●	●	●	●	●	●	
		ST01 St St Base		●	●	●	●	●	●	●	
	TÜRMATERIAL (Fahrkorb und Schacht)	ST02 St St Plus		○	○	○	○	○	○	○	
		Grundiert (Schachttüren)		○	○	○	○	○	○	○	
AUSFÜHRUNG DER TÜRLÄTTEN		Standard (kein Glas)		●	●	●	●	●	●		
BÖDEN	SC - PVC HIGH	SC04 Grey Storm							●	●	
		SC05 Grey Silver		●	●	●	●	●			
	ANDERE	Vorbereitung für Steinfußboden		○	○	○	○	○	○	○	
Vorbereitung für PVC-Boden		○	○	○	○	○	○	○			



# MB Plus

## Decken und Beleuchtungen LED - Mit automatischer Abschaltung der Kabinenbeleuchtung

MODELL\*



UP19



UP37



UP41



UP43



UP47



UP67



UP71

ANDERE

- Notklappe (UP37- UP41)
- Ventilator

\* Verfügbarkeit der Beleuchtungen abhängig von den Kabinenmaßen.

## Kabinenwände

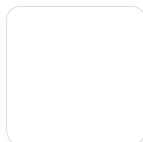
NEOCOMPACT FARBE



NC01  
Beige Cream



NC02  
Red Autumn



NC03  
White Snow



NC04  
Grey Cloud



NC05  
Blue Berry



NC25  
Warm Green

NEOCOMPACT HOLZ



NC12  
Wood Sinatra



NC15  
Oak Tree



NC21  
Oak White



NC22  
Oak Grey

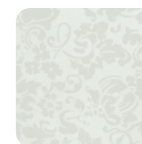
NEOCOMPACT TEXTUR



NC16  
Linen Pure



NC17  
Grey Storm



NC19  
White Garden



NC23  
Light Linen

EDELSTAHL



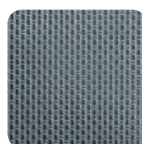
ST01  
St St Base



ST02  
St St Plus



ST03  
St St Elephant  
Skin Pattern



ST04  
St St Linen  
Pattern

ANDERE

- Ohne Wandpaneele
- Klappsitz
- Zwei Zugänge 90°, 180°, 270°

## Bedientableaus und Anzeigeelemente

### BEDIENTABLEAU ANZEIGEELEMENTE IN DER KABINE



7-Segment



Punktmatrix



TFT



Richtungspfeile im Fahrkorb-türeinzug

#### ANDERE

- Richtungspfeile in der Kabine
- Überlastanzeige (akustisch und optisch)
- Kabinengong
- Sprachansage
- Induktionsschleife

### ANZEIGEELEMENTE AUF DEN ETAGEN



7-Segment



Punktmatrix



TFT



Weiterfahrtanzeige

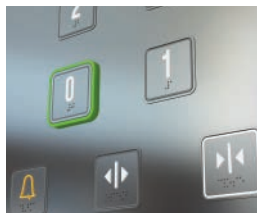


An der Wand

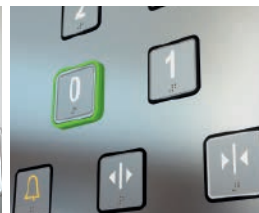
#### ANDERE

- Etatengong

### TASTER IN DER KABINE



Rechteckige Taster mit Braille



Taster mit schwarzer Umrandung

#### ANDERE

- Tür-zu-Taster
- Schlüsselschalter (vorber. für EURO-Zylinder)
- Vorzugsfahrt
- Ruf codiert

### ETAGENTABLEAUS



Tableaus mit oder ohne Richtungseingabe (abhängig von der Steuerung)

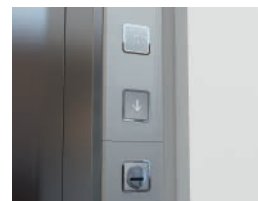


Tableau mit Schlüsselschalter (vorber. für EURO-Zylinder)

Taster im Mauerkasten und/oder in Gruppensteuerung

#### ANDERE

- Zweites Bedientableau in der Kabine
- Waagerechtes Bedientableau



## Spiegel

MH (Spiegel 1/2)  
MT (Spiegel 3/4, schmal)  
Konvexspiegel (EN 81-70)

### SPIEGELOBERFLÄCHE

- 01 Klar
- 02 Rauchglas

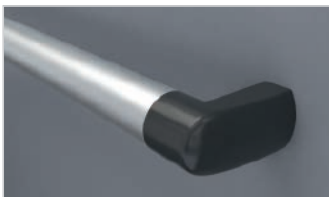
## Rammschutz

Holz  
Edelstahl  
PVC  
Rammschutz auf zwei Höhen

## Sockelleisten

SK01 Anodized Aluminium (St St finish)  
SK02 Lacquered Aluminium

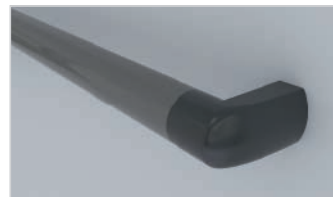
## Handläufe



HR01 (Aluminiumrohr)



HR02 (Aluminiumrohr)



HR03 (Aluminiumrohr)



HR04 (Edelstahlrohr)

## Material des Bedientableaus und/oder Decke und/oder Türen (Fahrkorb und Schacht)



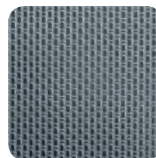
ST01 St St Base



ST02 St St Plus



ST03 St St Elephant  
Skin Pattern



ST04 St St  
Linen Pattern

## Böden

### SC - PVC HIGH



SC01 Red Cherry



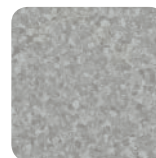
SC02 Green Leaf



SC03 Grey Ice



SC04 Grey Storm



SC05 Grey Silver



SC06 Beige Sand



SC07 Black Circles

### SW - KERAMIK Verfügbarkeit abhängig von den Kabinenabmessungen



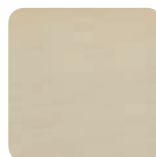
SW01 Black Basalt



SW02 Grey Cement



SW03 Grey Pearl



SW04 Beige Basalt

### ANDERE

- Vorbereitung für Steinfußboden (23 mm)
- Vorbereitung für PVC-Boden  
(23 mm oder 3 mm bei kleinen Schachtgruben)





PASSA >  
>GENS  
PASSA >  
>GES

←

Die in diesem Dokument angegebenen Spezifikationen dienen lediglich zur allgemeinen Information; mainstaff behält sich jederzeit Änderungen und Verbesserungen vor.

**MB**  
DESIGNLÖSUNGEN

